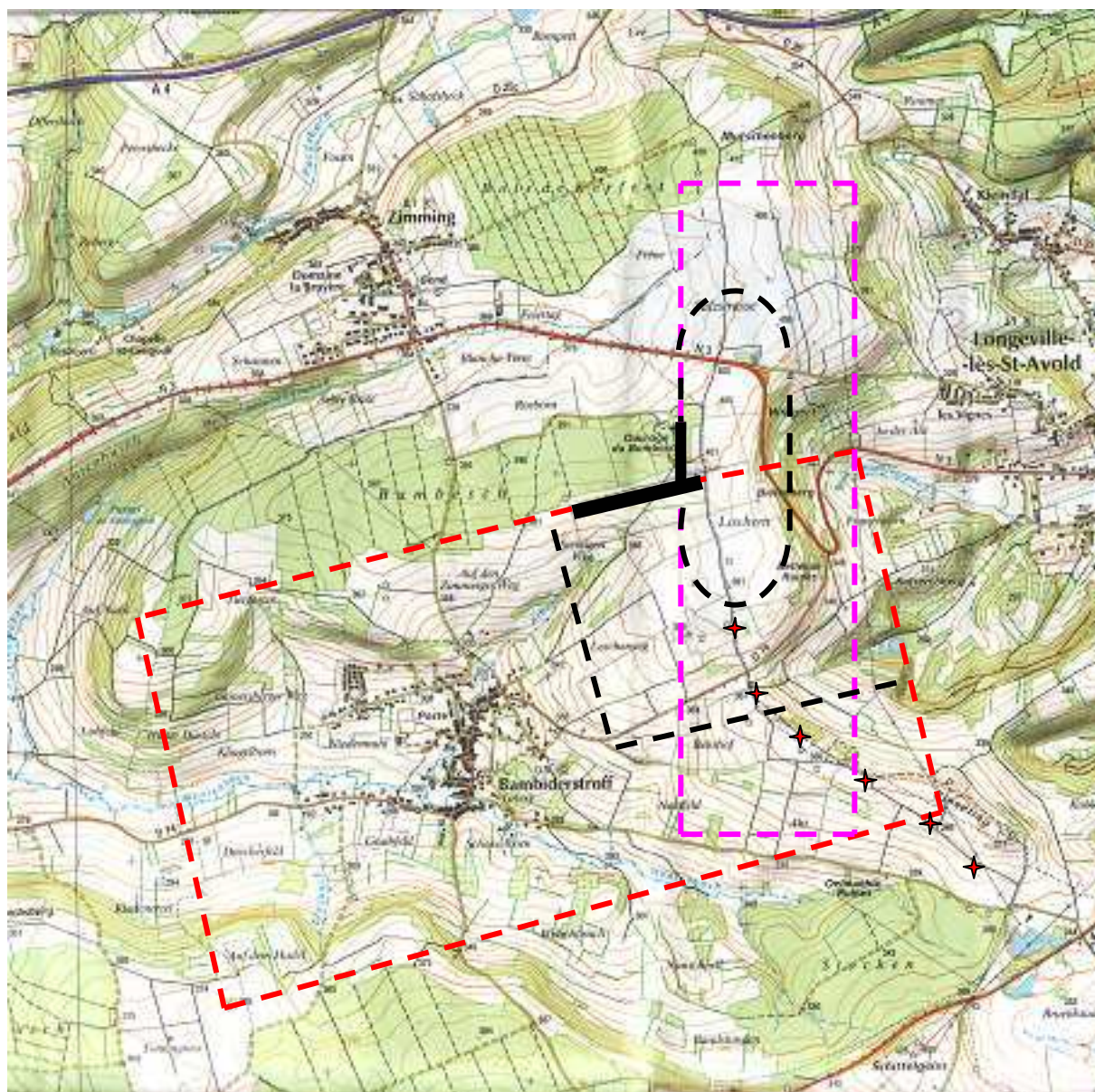


Carte d'atterrissage à vue : LF5710 BAMBI AIR CLUB

Altitude moyenne des pistes : 395 m / 1320 ft / 47 hpa

Radio en auto-information sur 123.500 Mhz



Piste	Longueur	Largeur	Particularités
07 bitume	450 m	18 m	Pente montante
25 bitume	450 m	18 m	Pente descendante
36 herbe	230 m	30 m	Pente montante
18 herbe	230 m	30 m	Pente descendante

TDP à 700 ft QFE ou 2000 ft QNH / Priorité piste en bitume

Circuits courts : 07/25 à 700 ft QFE – 18/36 à 500 ft QFE (à annoncer à la radio 123,500)



Eoliennes d'une hauteur hors sol de 106 m / 320 ft

Fortes activités aéronautiques aux alentours :

- Polygone de Grostenquin, contact radio obligatoire sur : 130, 675 Mhz

- **R45 à l'extrémité ouest du circuit de piste hauteur inférieure à 800 ft ASFC**

Utilisation simultanée des deux pistes interdite.

Intégration standard après passage verticale 500 ft au dessus hauteur du TDP

Attention aux rabattants possible liés à la forêt

Contact radio sur 123,500 Mhz fortement recommandé

Activité d'aéromodélisme possible sur piste 18/36 jusqu'à 500 ft QFE

Utilisation taxiway en bitume recommandé pour 07/25 – et piste 36

Circuits courts réservés aux aéronefs basés au BAMBI AIR CLUB

Informations diverses

- 1- **Situation** : 2 km W de Longeville –Lès St Avold (57 – Moselle)
- 2- **ATS** : NIL
- 3- **Gestionnaire** : BAMBI AIR CLUB BP 10186 57505 St Avold Cedex
- 4- **District Aéronautique** : Lorraine
- 5- **AVT** : possible 95 RON petit outillage pour réparations possible
- 6- **Hangar pour aéronefs de passage** : NIL
- 7- **Contacts** : Président club : 0607848384 ou chef pilote : 0681294453
- 8- **Divers** : restaurants et hôtels à 10 km